

วิธีเชื่อมต่อ BU Wi-Fi MAC Address : Microsoft Windows 7

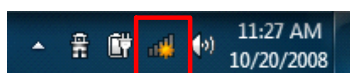
21 กันยายน 2554
11:05

วิธีเชื่อมต่อ BU Wi-Fi MAC Address ของเครื่องคอมพิวเตอร์ ระบบปฏิบัติการ Microsoft Windows 7

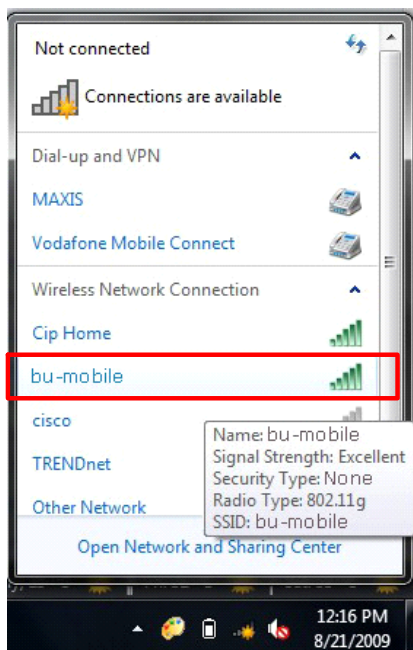


ขั้นตอนที่ 1: ก่อนการเชื่อมต่อให้เปิดการใช้งาน Wi-Fi ของเครื่องคอมพิวเตอร์ทุกครั้ง

ขั้นตอนที่ 2: คลิกที่ไอคอน Wireless Network Connection จะปรากฏหน้าต่าง ตามรูปถัดไป



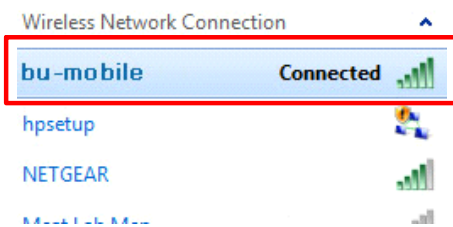
ขั้นตอนที่ 3: เลือกกดปุ่ม Refresh จะปรากฏสัญญาณ Wi-Fi ให้เลือกสัญญาณชื่อ bu-mobile



ขั้นตอนที่ 4: ที่สัญญาณ bu-mobile ให้เลือกที่ Connect automatically และกดปุ่ม Connect



ขั้นตอนที่ 5: ที่สักครุสัญญาณ bu-mobile จะขึ้นข้อความ Connected



ขั้นตอนที่ 6: สุดท้ายจะปรากฏไอคอน Wireless Network Connection ที่ด้านล่างขวา Notification Bar และสามารถใช้งาน Wi-Fi ได้ทันที

