

# วิธีเชื่อมต่อ BU Wi-Fi MAC Address : Microsoft Windows XP

21 กันยายน 2554  
11:05

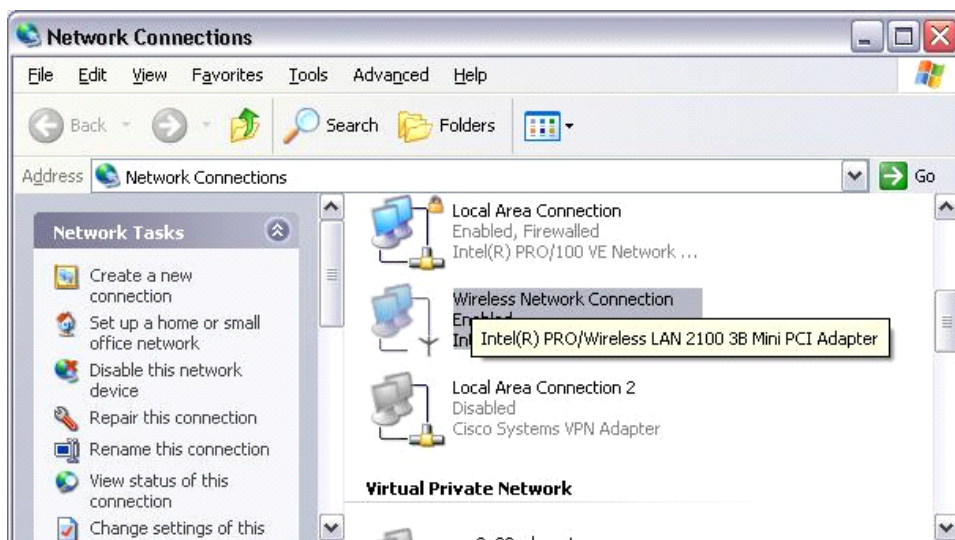
## วิธีเชื่อมต่อ BU Wi-Fi MAC Address ของเครื่องคอมพิวเตอร์ ระบบปฏิบัติการ Microsoft Windows XP



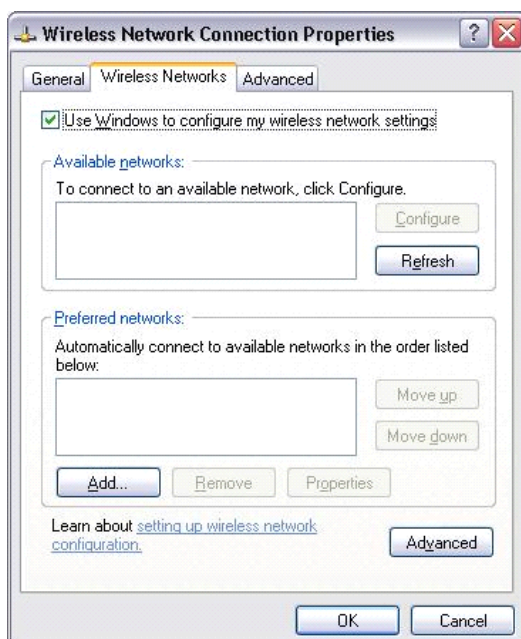
**ขั้นตอนที่ 1:** ก่อนการเชื่อมต่อให้เปิดการใช้งาน Wi-Fi ของเครื่องคอมพิวเตอร์ทุกครั้ง

**ขั้นตอนที่ 2:** กดปุ่ม Start เลือกที่ Connect To และเลือกที่ Show all connections จะปรากฏหน้าต่าง ตามรูป

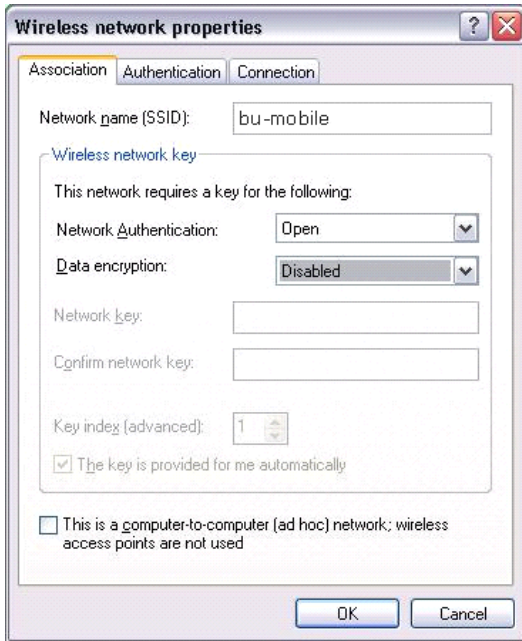
**ขั้นตอนที่ 3:** คลิกเมาส์ขวาที่ Wireless Network Connection และเลือก Properties



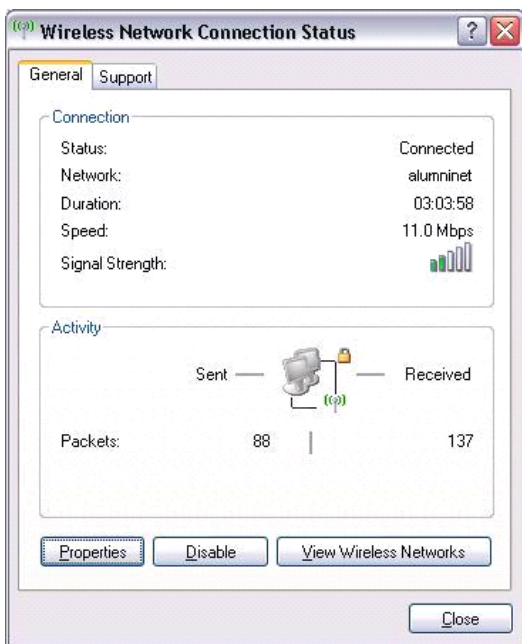
**ขั้นตอนที่ 4:** จะปรากฏหน้าต่าง Wireless Network Connection Properties เลือกที่แท็บ Wireless Networks ให้คลิกเลือกที่ปุ่ม Add



**ขั้นตอนที่ 5:** ที่หน้าต่าง Wireless Network Connection Properties ในช่อง Network name (SSID) ให้กรอกข้อความ bu-mobile และกดปุ่ม OK



**ขั้นตอนที่ 6:** ที่หน้าต่าง Wireless Network Connection Status ในส่วน Connection สถานะจะแสดงข้อความเชื่อมต่อ Connected และ Network จะแสดงข้อความ bu-mobile ให้กดปุ่ม Close



**ขั้นตอนที่ 7:** สุดท้ายจะปรากฏไอคอน Wireless Network Connection ที่ด้านล่างขวา Notification Bar และสามารถใช้งาน Wi-Fi ได้ทันที

